

# ABORDS ET PORTS DE GUILVINEC ET DE LESCONIL

Publication 1976

1:75 000



Système de cartage AISM Région A (rouge à blanc)

D'après la carte du SHOM n° 6646  
 Autorisation de reproduction n° 256 / 2008  
 Ne pas utiliser pour la navigation

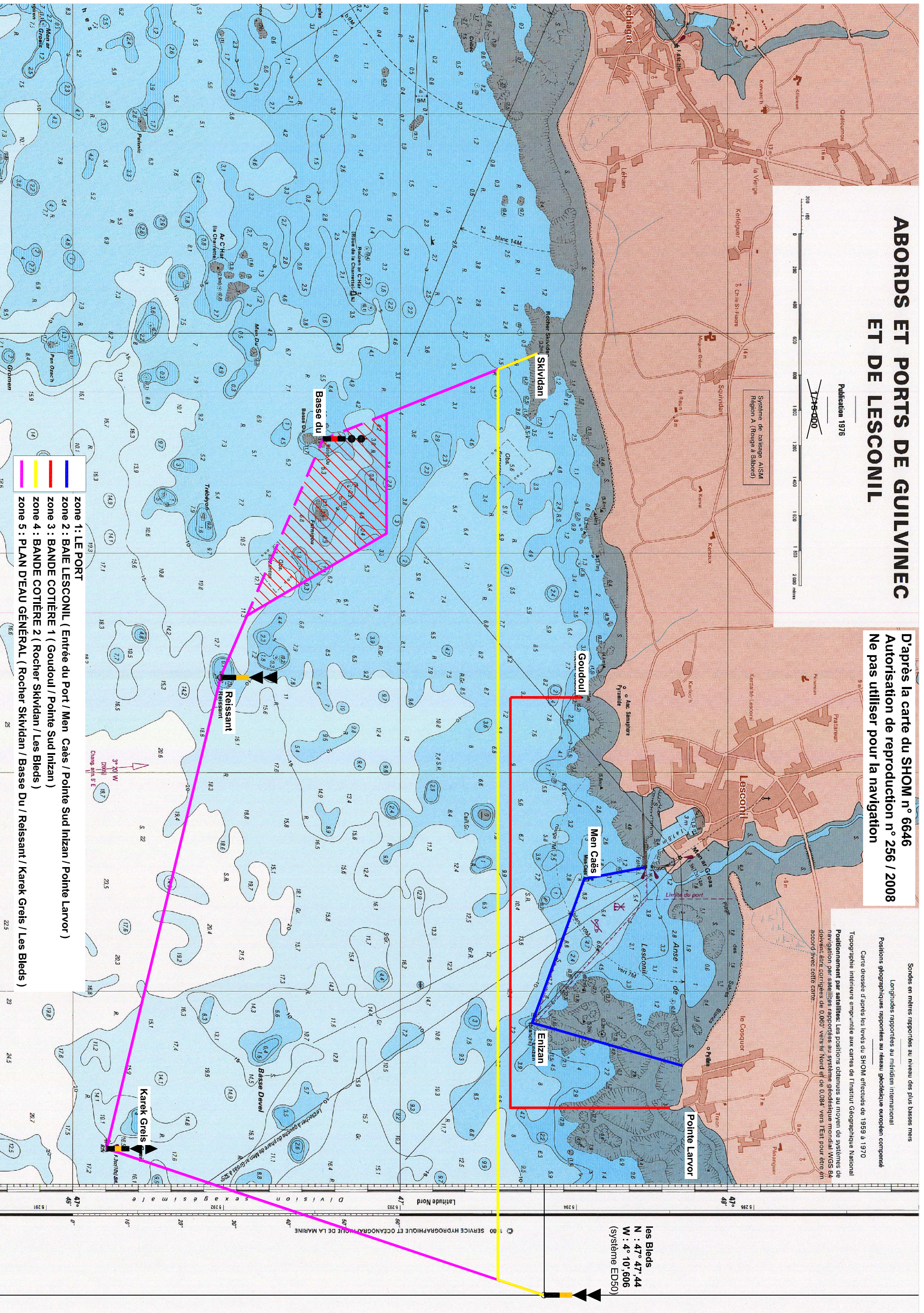
Sondes en mètres rapportées au niveau des plus basses mers

Longitudes rapportées au méridien international

Positions géographiques rapportées au réseau géodésique européen compensé

Carte dressée d'après les levés du SHOM effectués de 1959 à 1970

Topographie intérieure empruntée aux cartes de l'Institut Géographique National  
 Positionnement par satellites: Les positions obtenues au moyen de systèmes de navigation par satellites rapportées au système géodésique mondial WGS 84 doivent être corrigées de 0,060' vers le Nord et de 0,084' vers l'Est pour être en accord avec cette carte.



- zone 1: LE PORT
- zone 2: BAIE LESCONIL ( Entrée du Port / Men Caës / Pointe Sud Inizan / Pointe Larvor )
- zone 3: BANDE COTIÈRE 1 ( Goudou / Pointe Sud Inizan )
- zone 4: BANDE COTIÈRE 2 ( Rocher Skividan / Les Bleds )
- zone 5: PLAN D'EAU GÉNÉRAL ( Rocher Skividan / Basse Du / Reissant / Kerek Greis / Les Bleds )

les Bleds  
 N : 47° 47,44  
 W : 4° 10',606  
 (système ED50)

Latitude Nord 47° 47' 44" N  
 Longitude Ouest 4° 10' 606" W  
 Division sexagésimale